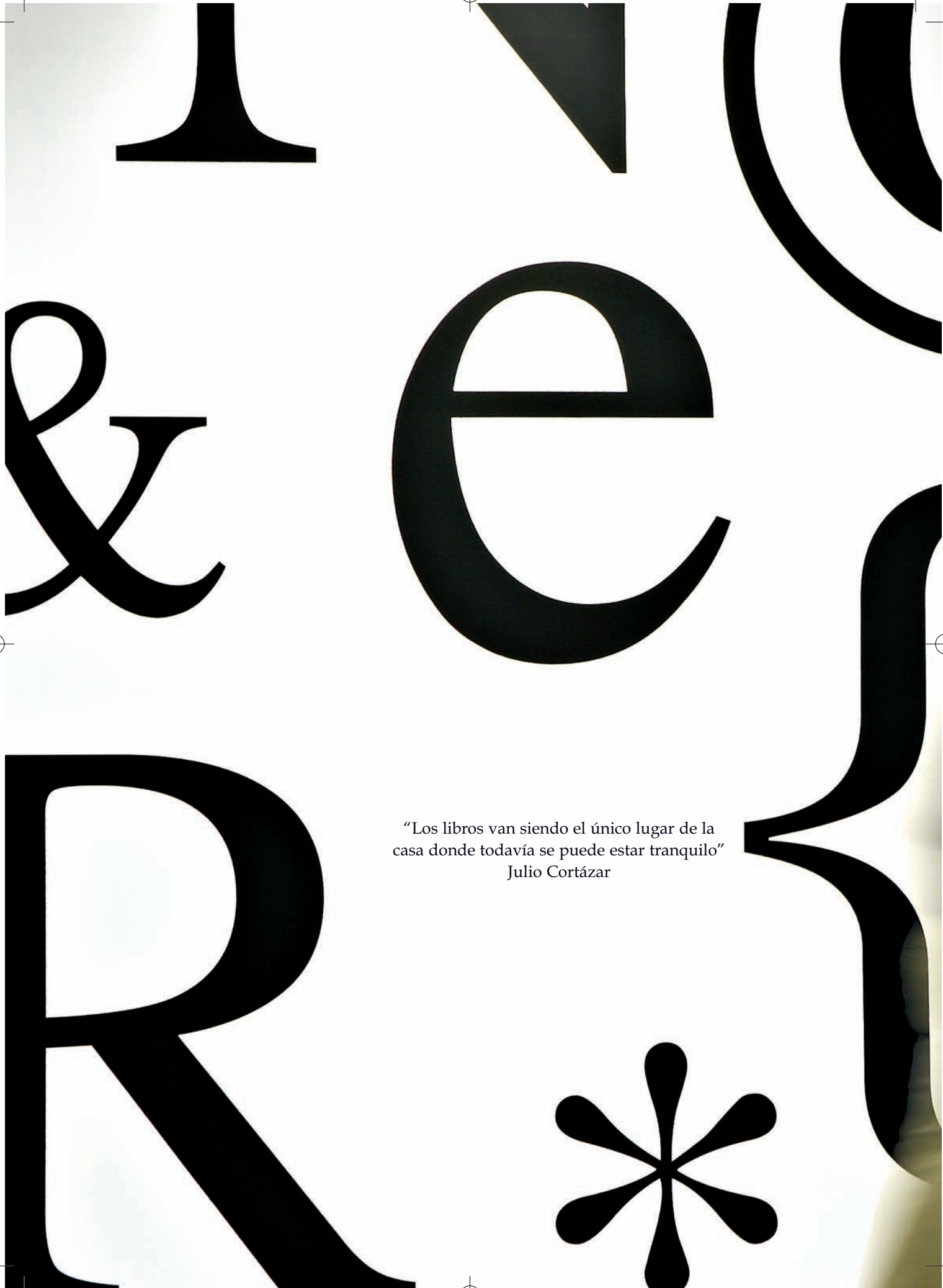


the book factory

blackprint ROSÉS



“Los libros van siendo el único lugar de la casa donde todavía se puede estar tranquilo”
Julio Cortázar



blackprint ROSÉS
el especialista en libros

the book factory
blackprint ROSÉS

Tras un proceso de especialización, desde LITOGRAFIA ROSÉS tenemos el placer de presentarles **blackprint**, nuestra línea de negocio centrada en el mundo de la impresión de libros.

El crecimiento constante y sostenido del volumen de negocio en la línea de producción de libros ha conllevado importantes inversiones que han supuesto una mayor calidad, servicio y capacidad. Buen ejemplo de ello ha sido la puesta en marcha de nuestra nueva planta de producción.

La evolución lógica ha sido desarrollar una unidad propia de gestión bajo el nombre de **blackprint** para trabajar independientemente pero en estrecha colaboración con el resto de líneas de negocio de LITOGRAFIA ROSÉS.

La reciente inauguración de la nueva planta de 7.000 m² en Sant Andreu de la Barca representa un hito en la historia de la compañía. Un espacio único que reúne todos los recursos productivos para la fabricación de libros, en constante comunicación con la planta de Gavà.

Esta gran inversión, junto con la mejora en los procesos y en la calidad, nos permite incrementar nuestra capacidad productiva hasta los 12.000.000 de ejemplares al mes.

La clave de nuestro éxito es la apuesta por la especialización y la mejora constante, para seguir siendo el Production Partner de nuestros clientes.

Una auténtica fábrica de libros al servicio de la industria editorial.

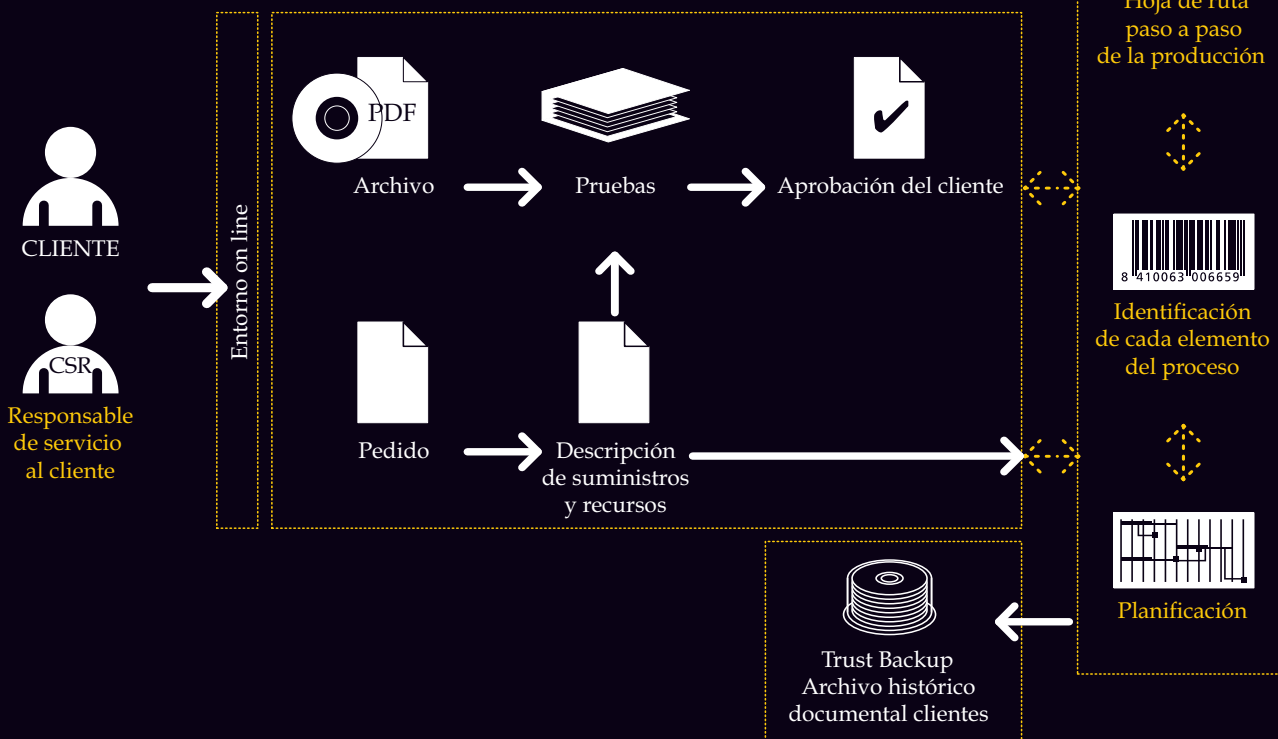
una capacidad productiva
de 12.000.000
doce
millones
de
ejemplares
al mes

the book factory
Blackprint ROSÉS

Quality Partner

4P Program

Nuestra política de inversión constante en recursos productivos y humanos en todas las fases de la fabricación ("Prepress-Press-Postpress") nos ha permitido estar en la élite de la producción de bajo, medio y alto volumen. Tras este primer estadio, LITOGRAFIA ROSÉS ha asumido un ambicioso proyecto de implantación de calidad en todos los procesos de trabajo ("Process").



ISO Color

La dirección estratégica de la compañía ha tomado un nuevo rumbo en el que el objetivo es la calidad total. Como fruto de esta decisión, por ejemplo, LITOGRAFIA ROSÉS ha implantado la nueva ISO 12647 (ISO Color) para la impresión CMYK, tanto en las diferentes rotativas de color como en las máquinas de plano utilizadas para la impresión de las cubiertas de los libros.

BigEYE

Para controlar cada una de las fases del proceso y cada elemento que interviene en ellas, LITOGRAFIA ROSÉS ha creado el Sistema Digital Integral de Control de Calidad y Seguimiento, BigEYE.

El sistema, basado en el intercambio digital de información, gestiona e identifica de manera automática cada elemento del proyecto.

BigEYE



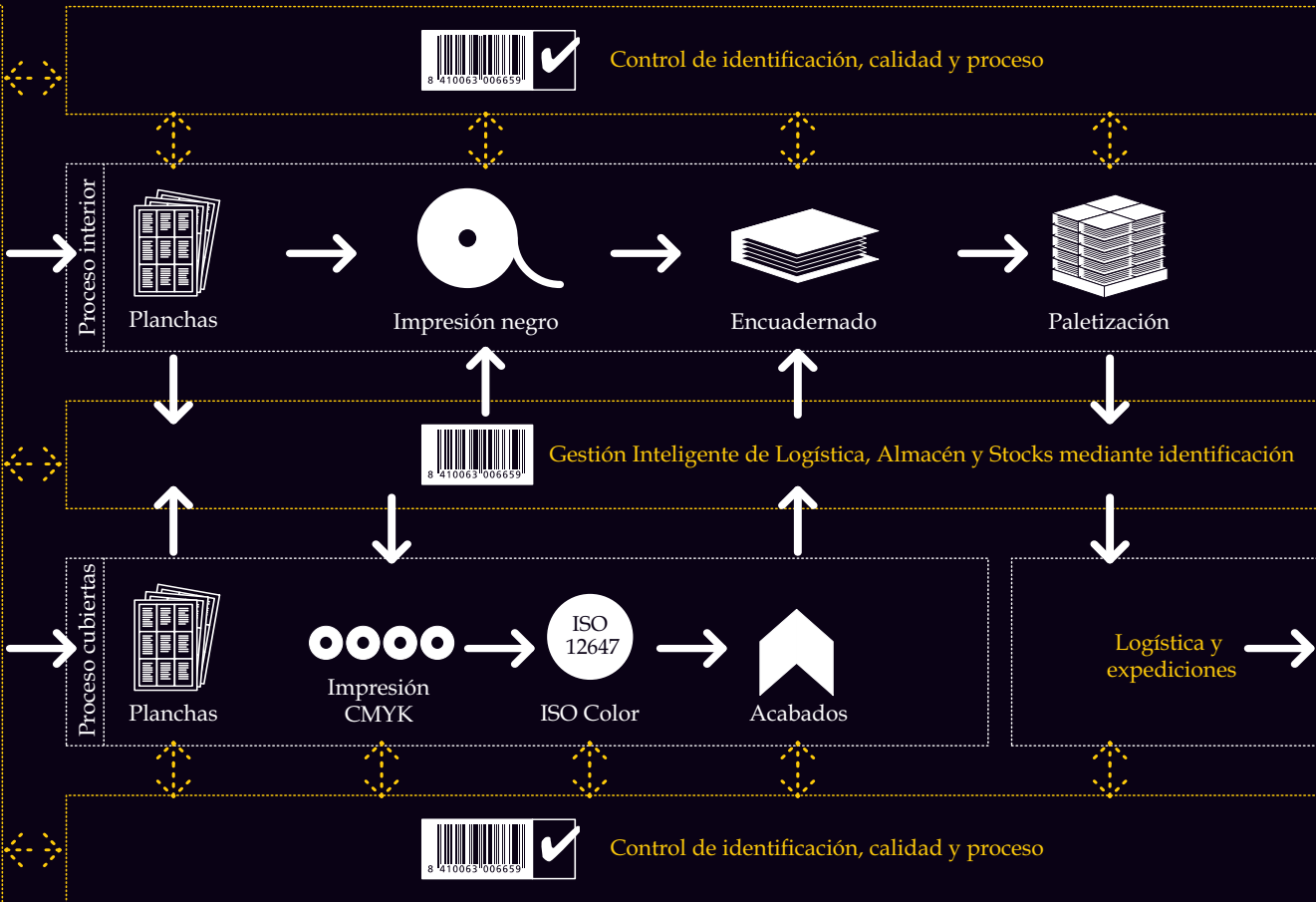
Seguimiento en tiempo real del producto



Control instantáneo y constante de calidad



Transmisión digital automática de información



Tras la verificación de la información recogida, el sistema continua el proceso de seguimiento de estado de producto, evitando mermas de calidad.



the book factory
blackprint ROSÉS

Production Partner

Servicio integral

Nuestros esfuerzos para convertirnos en el Production Partner de nuestros clientes se cimentan en una propuesta de servicio integral.

Creemos que el trato personalizado por cliente y por proyecto es un elemento básico para la gestión eficaz de cada uno de nuestros trabajos.

Orientación al cliente

Cada una de las fases de nuestro proceso de trabajo está gestionada y controlada por un único CSR (**Responsable de servicio a cliente**). Es la persona responsable de **integrar** el proyecto del cliente en el flujo de trabajo de nuestra compañía **desde la planificación hasta la logística**. Es la representación oficial de nuestro cliente.

Como tareas más importantes, el CSR asume la preparación de todas las operaciones concernientes a un proyecto. En el proceso de planificación de la producción de un libro, la correcta administración de cada una de las fases del proyecto es la clave para el éxito y la satisfacción del cliente.

LITOGRAFIA ROSÉS distribuye el 60% de su producción en 12 países (Bélgica, Dinamarca, EEUU, Finlandia, Francia, Holanda, Irlanda, Noruega, Polonia, Reino Unido, República Checa y Suecia). Por este motivo, la logística ocupa un lugar importante en la cadena de valor de nuestra compañía.

Área IT de Desarrollo de Entornos de Gestión y Comunicación

Para facilitar la comunicación con el cliente y la gestión del proyecto e incrementar el valor de estas relaciones, **blackprint** dispone del Área IT de Desarrollo de Entornos de Gestión y Comunicación de LITOGRAFIA ROSÉS.

La máxima que rige el Área IT es la de mejorar nuestro servicio al cliente, integrarnos en sus procesos de negocio y promover la innovación en las relaciones con nuestros clientes.

Ejemplos de este propósito son la Zona de Intercambio FTP para la entrega y recogida de muestras y trabajos, aplicaciones a medida para proyectos concretos, el Trust Backup para el archivo histórico digital de todos los trabajos de nuestros clientes o todas las aplicaciones informáticas para el seguimiento y control de los trabajos.





Preimpresión

3 CTP AGFA VLF

- Tecnología térmica de última generación

Impresión color

KOMORI LITHRONE LT40

- Formato: 70x100
- Colores 4/0
- Control automático de tinteros
- Densitómetro en línea
- Impresión según ISO 12647

Rotativas

STRACHAN HENSHAW 1/1

- Desarrollo: 96 cm
- Ancho de bobina: 76 cm
- Formato máximo: 11,3 x 18* cm
- Contra fibra
- Número de páginas: 64 (32+32)

STRACHAN HENSHAW 1/1

- Desarrollo: 96 cm
- Ancho de bobina: 76 cm
- Formato máximo: 18* x 23 cm
- Favor fibra
- Número de páginas: 32

LITHOMAN 1/1

- Desarrollo: 89 cm
- Ancho de bobina: 126 cm
- Formato máximo: 15* x 20,8 cm
- Favor fibra
- Número de páginas: 64 (32+32)

LITHOMAN 1/1

- Desarrollo: 77,4 cm
- Ancho de bobina: 102 cm
- Formato máximo: 12* x 18,1 cm
- Favor fibra
- Número de páginas: 64 (32+32)

TIMSON 1/1

- Desarrollo: 96 cm
- Ancho de bobina: 114 cm
- Formato máximo: 11,3 x 18* cm
- Contra fibra
- Número de páginas: 96 (48 + 48)

TIMSON 48A 1/1

- Desarrollo: 165,1 cm
- Ancho de bobina: 110 cm
- Formato estándar: 13* x 19
- Favor fibra
- Número de páginas: 128 (64+64)

* Medida variable según ancho de bobina

Postimpresión

ENCUADERNACIÓN RÚSTICA

Tren Müller Martini 1:

- 24 estaciones
- Doble producción (sierra)
- Sistema de control digital de pliegos
- 2 trilaterales

Tren Müller Martini 2:

- 24 estaciones
- Doble producción (sierra)
- Sistema de control digital de pliegos
- 2 trilaterales
- Solapas en línea

GUILLOTINA

- 2 guillotinas Polar 115 cm
- 1 guillotinas Wohlenberg 115 cm

PLEGADORA

- 1 plegadora MBO TS 66/4 - 66/8 y marcador Rotary

the book factory
blackprint ROSÉS

Litografía Rosés

80 años en la élite

LITOGRAFIA ROSÉS es una empresa familiar que lleva 80 años prestando servicios de impresión de alta calidad a empresas e instituciones.

Desde su fundación en 1925, tres generaciones han sabido ganarse la confianza de los clientes para convertirse en una compañía de referencia en el sector.

Durante casi un siglo de vida, LITOGRAFIA ROSÉS ha crecido y evolucionado, y cuenta actualmente con un equipo de más de 250 personas, maquinaria de última generación y unas instalaciones que ocupan una superficie de 20.000 m².

Desde su creación, el objetivo principal de nuestra compañía ha sido ofrecer servicios útiles a sus clientes, convirtiéndose en un colaborador ejecutivo para ayudarle a vender sus productos o servicios a través de las técnicas y tecnologías de impresión más avanzadas.

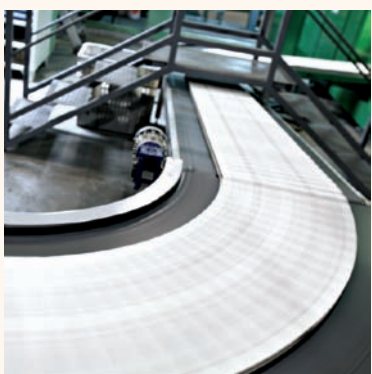
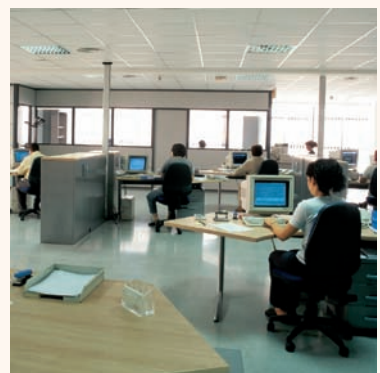
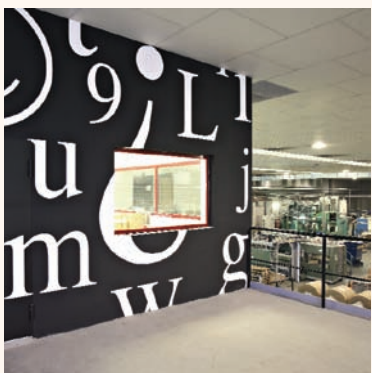
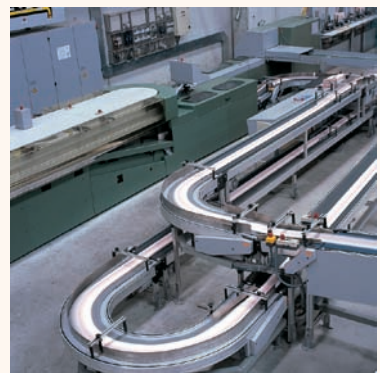
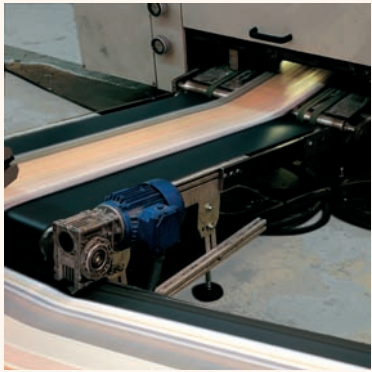
La evolución de la compañía, fruto de políticas de renovación constante de los recursos tecnológicos y el desarrollo y la formación del equipo humano, se basa en un con-

cepto de servicio fundamentado en la implicación en las actividades de nuestros clientes y en la finalidad de dar respuestas específicas a sus necesidades concretas.

Objetivos:

- **Conocimiento y experiencia**, en el mundo editorial y de la impresión.
- **Compromiso**, centrado en la satisfacción del cliente tanto en el producto como en el servicio.
- **Implicación**, a través del conocimiento del entorno de nuestros clientes.
- **Efectividad**, anticipándonos a los problemas y proponiendo las soluciones más adecuadas para cada proyecto.
- **Iniciativa**, frente a los nuevos retos para facilitar y conseguir dar soluciones a los requerimientos más complejos de nuestros clientes.





the book factory
blackprint ROSÉS

IPN Global Member

IPN Global (International Printers Network) es una selecta asociación de impresores y empresas de artes gráficas a escala mundial. Sólo determinadas empresas del sector cumplen sus estrictos requisitos de acceso.

A través de ella, los asociados intercambian conocimiento y comparten negocio. Esto supone altos beneficios para el cliente a la hora de abordar proyectos transnacionales. Hoy en día ya es posible imprimir desde cualquier parte del mundo en cualquier parte del mundo.

La red de asociados de IPN Global asegura unos estándares de calidad y de servicio homogéneos, de tal manera que sólo viajan los datos, con el consiguiente ahorro en tiempo y costes de transporte.

La incorporación de LITOGRAFIA ROSÉS en IPN Global representa multiplicar virtualmente nuestra capacidad productiva y una efectiva forma de facilitar los negocios de nuestros clientes allí donde estén.

ipnglobal 



Imprima con
LITOGRAFIA ROSÉS
en 99^a localizaciones
en todo el mundo

* Datos a 06/06/2006

www.blackprintroses.com

LITOGRAFIA ROSÉS SA

En Gavà:
C. Progrés, 54-60
08850 Gavà (Barcelona)

En Sant Andreu de la Barca:
C. Torre Bovera esq. c. Sevilla
nave 1
08740 Sant Andreu de la Barca
(Barcelona)

Tel. 936 333 737
Fax 936 380 824

www.litografiaroses.com